

DESIGN FÜR FUNKTIONALE AUFZÜGE

KONE MonoSpace® 300 DX



KONE MONOSPACE® 300 DX DESIGN

Der funktionale Aufzug für niedrige und mittelhohe Wohngebäude.

- 10 Design-Ausstattungen
- Design-Individualisierungen eingeschränkt möglich
- Robuste, funktionale Materialien
- Schlichte, klare Signalisationen



SPEZIFIKATIONEN

 API ready	 Connected	 Max. Tragkraft 1.000 kg	 Max. Geschwindigkeit 1,0 m/s
 Max. Förderhöhe 40 m	 Max. Etagen 14	 Max. Personen 13	 Max. Aufzüge in Gruppe 2







MIT OPTIONALEN MATERIALIEN KABINEN INDIVIDUALISIEREN

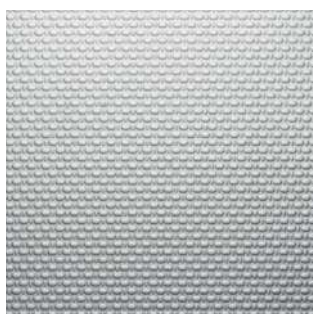
KABINENWÄNDE

GEBÜRSTETER EDELSTAHL



F
Asturias Satin, AISI 441

STRUKTURIERTER EDELSTAHL

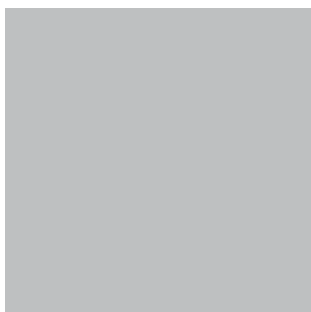


TS1
Flemish Linen



K
Scottish Quad

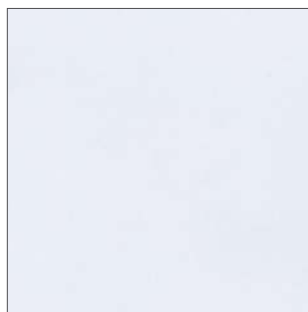
LACKIERTER STAHL



P51
Misty Gray



P62
Blue Reflection



P63
Cottongrass White

LAMINAT



L235
Whitened Ash



L236
Natural Oak



L238
Warm Oak

SMART-SURFACE LAMINAT



L243
Quartz Gray
Alle Abbildungen sind verkleinert.

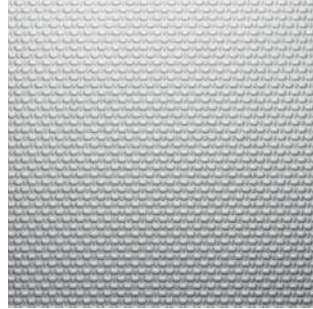
FRONTWÄNDE

GEBÜRSTETER EDELSTAHL

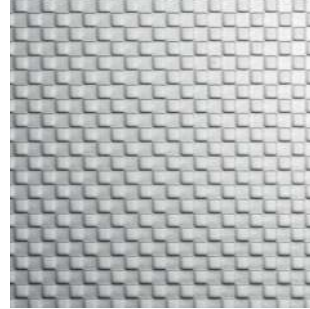


F
Asturias Satin, AISI 441

STRUKTURIERTER EDELSTAHL



TS1
Flemish Linen



K
Scottish Quad

LACKIERTER STAHL

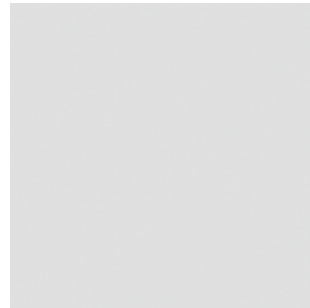


P51
Misty Gray



P63
Cottongrass White

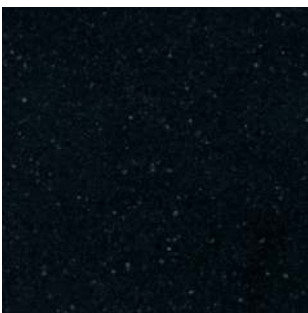
STAHL



Z
Zinkal, für bauseitigen Anstrich
oder Verkleidung

KABINENBÖDEN

KUNSTSTEIN



SF42
Gray Granite

GUMMI

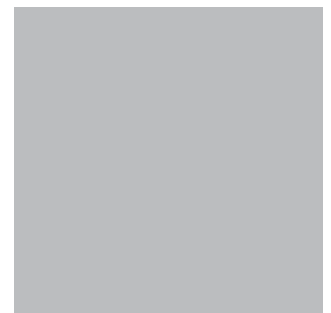


RC30
Carbon Black

BAUSEITIGER FUSSBODEN



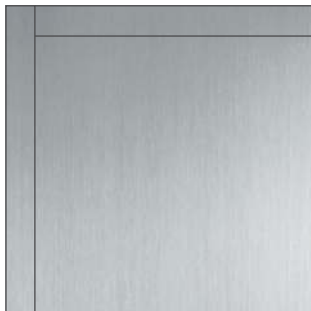
RC32
Beige Gray
Alle Abbildungen sind verkleinert.



0
vorbereitet für bauseitigen
Fußboden bis 23 mm

TÜRBLÄTTER UND TÜRRAHMEN

GEBÜRSTETER EDELSTAHL



F
Asturias Satin

LACKIERTER STAHL

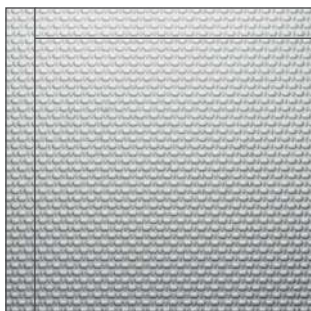


P51
Misty Gray

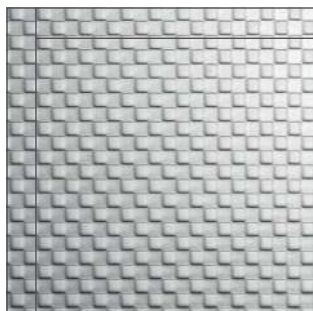


P63
Cottongrass White

STRUKTURIERTER EDELSTAHL

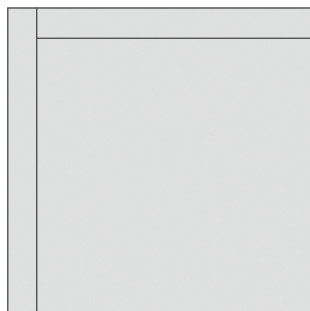


TS1
Flemish Linen



K
Scottish Quad

STAHL



Z
Zinkal
für bauseitigen Anstrich

SPIEGEL



Weitwinkelspiegel*

HANDLÄUFE

GEBÜRSTETER EDELSTAHL



HR53
EN 81-70 konform

ALUMINIUM



HR50

FUBLEISTEN

GEBÜRSTETER EDELSTAHL



F
Asturias Satin

*Konformität mit EN 81-70 – diese bedingt ausgewählte KONE Handläufe und gemäß Norm Konformität der Fahrkorbgrößen.

Alle Abbildungen sind verkleinert.

KABINENDECKEN

CL80

Oberfläche:

Cottongrass White (P63), lackierter Stahl

Asturias Satin (F), gebürsteter Edelstahl

Beleuchtung: LED Spots



CL96

Oberfläche:

Cottongrass White (P63), lackierter Stahl

Asturias Satin (F), gebürsteter Edelstahl

Beleuchtung: LED Leuchtsystem



RL12

Oberfläche:

Cottongrass White (P63), lackierter Stahl

Asturias Satin (F), gebürsteter Edelstahl

Beleuchtung: LED Spots



MIETERVERZEICHNISSE



- Das Mieterverzeichnis ist vollständig anpassbar und kann leicht nach Ihren Bedürfnissen aktualisiert werden.
- Verzeichnisse können sowohl vertikal als auch horizontal installiert werden.

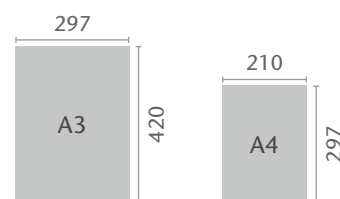
Materialien:

Basis aus gebürstetem Edelstahl

Tür aus gehärtetem Glas mit

Magnetverschluss-Streifen

Größen:



TD3

TD4

Die dargestellten Decken sind Symbolbilder und können von der tatsächlichen Ausführung abweichen.

Alle Angaben in mm.
Alle Abbildungen sind verkleinert.

SIGNALISATIONEN

KSS 280



KSC 286
Oberflächen-
montiert
Teilhöhe

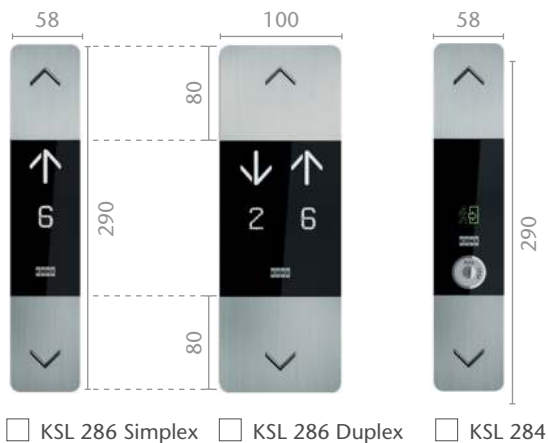
KH
Die exakte Höhe
des Kabinentableaus
hängt ab von der
Kabinenhöhe und der
gewählten Decke.

KSC 266
Oberflächen-
montiert
Volle Höhe
(nicht raumhoch)

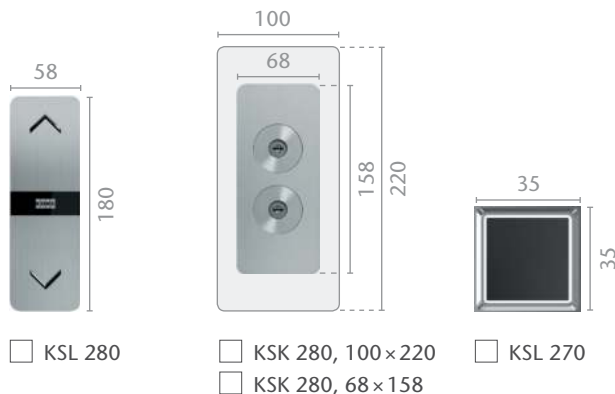
KABINENTABLEAU

Oberflächen der Abdeckplatte:
Schwarzes Polycarbonat und Asturias Satin (F),
gebürsteter Edelstahl mit feiner vertikaler Struktur
Anzeige:
Segmentierte LCD

HALTESTELLENSIGNALISATION

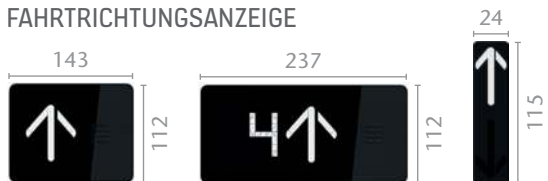


KSL 286 Simplex KSL 286 Duplex KSL 284



KSL 280 KSK 280, 100×220 KSL 270
 KSK 280, 68×158

FAHRRICHTUNGSANZEIGE



KSH 280 KSI 286 KSJ 280

Alle Angaben in mm.
Alle Abbildungen sind verkleinert.






Ready to **Connect**

Wir bewegen jeden Tag mehr als 1 Mrd. Menschen weltweit! Denn das ist unsere Mission: den Fluss des urbanen Lebens stetig zu verbessern. Unsere Vision: den Nutzern unserer Aufzüge, Rolltreppen und automatischen Türen das beste People Flow-Erlebnis zu bieten. Dabei setzen wir auf digitale, vernetzte Lösungen, die den reibungslosen Fluss von Menschen und Gütern in Gebäuden so sicher und komfortabel machen wie nie zuvor. Einzigartig ist unsere cloudbasierte digitale Plattform, über deren Schnittstelle wir Produkte, Applikationen und Dienstleistungen von KONE, von KONE Partnern und Dritten miteinander verbinden. So schaffen wir intelligente Lösungen für die moderne Stadt, die sich flexibel den wandelnden Wünschen unserer Nutzer und Kunden anpassen. Unser Engagement für Kunden ist in allen KONE Lösungen präsent. Dies macht uns zu einem zuverlässigen und innovativen Partner über den gesamten Lebenszyklus des Gebäudes. Heute und in Zukunft.

KONE ist börsennotiert (NASDAQ OMX, Helsinki) und erwirtschaftete 2020 einen Umsatz von rund 9,9 Mrd. Euro. Das Unternehmen beschäftigt mehr als 60.000 Mitarbeiterinnen und Mitarbeiter in über 60 Ländern, die mehr als 1,4 Mio. Anlagen betreuen. Hauptsitz ist Helsinki, Finnland.

FOLGEN SIE UNS:

-  www.linkedin.com/company/kone
-  www.youtube.com/user/KONEPeopleFlow
-  www.facebook.com/konedach

KONE IN DEUTSCHLAND

KONE GMBH
AUFZÜGE · ROLLTREPPEN · AUTOMATIKTÜREN

Vahrenwalder Straße 317
30179 Hannover

www.kone.de

24H-NOTRUF: +49 (0)800 88001188

KONE IN ÖSTERREICH

KONE AG
AUFZÜGE · ROLLTREPPEN · AUTOMATIKTÜREN

Lemböckgasse 61
1230 Wien

www.kone.at

24H-NOTRUF: +43 (0)800 228800

KONE IN DER SCHWEIZ

KONE (SCHWEIZ) AG
AUFZÜGE · ROLLTREPPEN

Ruchstückstrasse 21
8306 Brüttisellen

www.kone.ch

24H-NOTRUF: +41 (0)800 551600