



# DIGITALE LÖSUNGEN FÜR SMARTE GEBÄUDE

Ready to Connect





## READY TO CONNECT

Als Technologieführer und Innovationstreiber setzen wir auf Digitalisierung und Konnektivität – so schaffen wir die Voraussetzung für Gebäudedigitalisierungen ohne bauliche Massnahmen. Wir und unsere Anlagen sind jetzt „Ready to Connect“ und Ihr Gebäude kann es auch sein.

### EINGEBAUTE KONNEKTIVITÄT DURCH OFFENE SCHNITTSTELLEN

Unsere neueste Anlagengeneration, die Aufzüge der DX-Klasse, hat durch offene Schnittstellen eine eingebaute Konnektivität (Built-in-Connectivity) als Standard.

Durch diese Konnektivität ist es ohne Umstände oder Umbauten jederzeit möglich, unsere digitale Plattform (KONE Cloud) zu nutzen, digitale KONE-Lösungen zu integrieren oder die Anlagen mit Anwendungen von Dritten zu verbinden.

### FIT FÜR DIE ZUKUNFT

Unsere Anlagen machen Ihr Gebäude zukunftssicher. Egal, ob Sie das Gebäude digital verwalten oder für Nutzer digital verfügbar machen möchten – mit unseren Anlagen und der digitalen KONE Plattform haben Sie jederzeit alle Möglichkeiten.

### ES GIBT KEINE DIGITALEN GRENZEN

Was halten Sie davon, wenn Amazon Alexa Ihnen sagt, dass Besuch aus dem Aufzug steigt? Oder, dass Sie Türen per Smartphone öffnen können – ob vor Ort oder von unterwegs. Oder Sie lassen die Anlage automatisch den Techniker rufen, bevor sie ausfällt. Dies sind nur einige Beispiele, die nach Zukunft klingen, aber schon jetzt möglich sind.

### GEBÄUDE-DIGITALISIERUNG LEICHT GEMACHT

- KONE DX Aufzug einbauen
- Offene Schnittstellen aktivieren
- Digitale Lösungen nutzen:
  - KONE Cloud und/oder KONE-Lösungen
  - Digitale KONE-Partnerlösungen und/oder vorhandene Drittanbieterlösungen
  - Eigene digitale Lösungen entwickeln und/oder nutzen



# DIE DIGITALE KONE PLATTFORM VERBINDET MENSCH, MASCHINE & GEBÄUDE

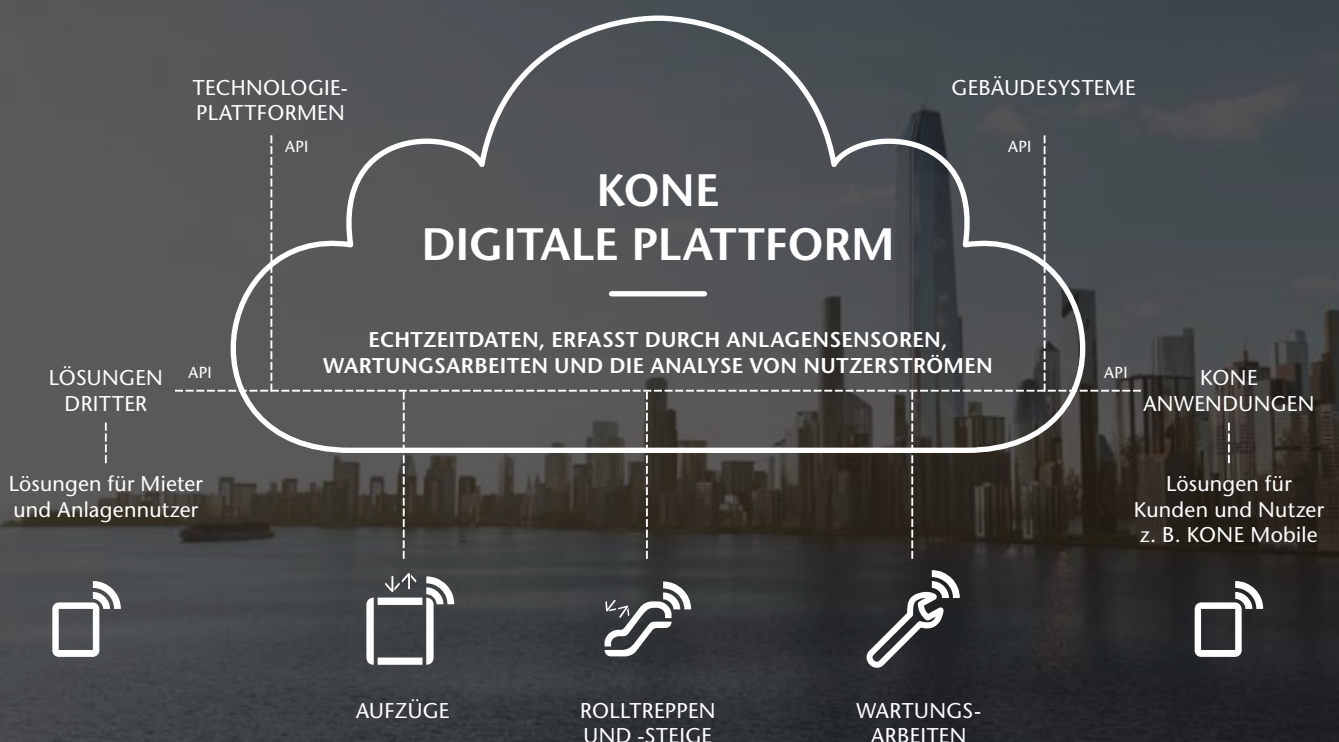
Die digitale Plattform von KONE verbindet Menschen, Gebäude und Maschinen mit urbanen Umgebungen und ermöglicht noch individuellere Nutzererlebnisse. Durch intelligent vernetzte Aufzüge ist Personenfluss von morgen schon heute möglich.

Das Gebäude der Zukunft ist digital, vernetzt und intelligent. Es ermöglicht berührungslose, komfortable und sichere Bewegung – horizontal und vertikal. Damit sich Menschen in Gebäuden noch einfacher und intuitiver bewegen können, sind smarte Lösungen auch für Aufzüge und Rolltreppen ein Muss.

Mit der digitalen Plattform schafft KONE schrittweise für Architekten, Planer, Investoren, IT-Anbieter und Technische Gebäudeausrüster eine Vielzahl von Möglichkeiten, Gebäude wirtschaftlicher, umweltfreundlicher und komfortabler zu planen und zu nutzen, als es bislang möglich war.

Alle unsere Aufzüge, aber auch Applikationen von Drittanbietern können an die digitale KONE Plattform angeschlossen werden und so die Gebäudeverwaltung und -nutzung noch smarter machen.

Unter anderem werden Ihre Anlagen befähigt, prädiktiv Statusmeldungen über ihren Zustand abzugeben. Sollte ein Problem auftreten, kann dies behoben werden, bevor es zur Störung kommt.



## EINFACH ZU ERWEITERN

Durch die offenen Schnittstellen ist die digitale Integration in bestehende oder zukünftige Systeme sowie der Anschluss von digitalen Diensten kein Problem.



## BESTE ÖKOEFFIZIENZ

Sparen Sie Energie und reduzieren Sie den CO<sub>2</sub>-Ausstoss Ihres Gebäudes mit unseren ökoeffizienten Hebe-, Beleuchtungs- und Standby-Lösungen.

## RAUMEFFIZIENZ

Der KONE EcoDisc® Motor ermöglicht ein höchstes Mass an Raumeffizienz – in der Kabine und im Gebäude.

# ZUKUNFTSSICHERE GEBÄUDE MIT INTEGRIERTER KONNEKTIVITÄT

Die neue Generation unserer Aufzüge verbindet unsere marktführende Technik mit modernster innovativer Technologie: Alle KONE Aufzüge der DX Klasse sind ab Werk mit offenen Schnittstellen und eingebauter Konnektivität ausgestattet. So machen wir die Anlagen und Ihr Gebäude smarter, intelligenter und attraktiver als je zuvor. Sie benötigen keine aufwendigen Massnahmen für die Gebäudedigitalisierung – KONE DX Aufzüge machen Ihr Gebäude fit für die Zukunft.

## VERFÜGBARKEIT

Durch die Vernetzung mit intelligenten Services reduzieren Sie Stillstandszeiten erheblich und erreichen ein neues Level der Verfügbarkeit Ihrer Anlagen (99%ige Verfügbarkeit). Mit jedem Update und jeder Lernstufe der Services wird Ihr Gebäude besser.

## SICHERHEIT

Um Ihnen Sicherheit in diesem digitalen Umfeld zu bieten, liegt unser Schwerpunkt auf Cybersicherheit und Datenschutz. Die permanente Überwachung unserer digitalen Umgebungen hilft uns, Sie jetzt und in Zukunft zu schützen.

# KONE LÖSUNGEN FÜR OPTIMALEN PERSONENFLUSS

Unsere Lösungen für optimalen Personenfluss verbessern nicht nur die Bewegung in Gebäuden, sondern auch die Sicherheit und den Komfort. Wartezeiten werden reduziert, Informationsflüsse verbessert und die Verwaltung der Anlagen und der Gebäudenutzer optimiert.

Intuitive Zugangslösungen und optimierte Zielwahl bieten Nutzern nahezu reibungs- und berührungslose Bewegung im Gebäude und durch begrenzte Bereiche. Nutzer und Lieferanten sind immer informiert und die Sicherheit und Verfügbarkeit der Anlagen sind durch ein stetiges Monitoring gewährleistet. So können Personen- und Warenfluss gelenkt sowie Wartungen und Reparaturen im Voraus geplant werden.



## GEBÄUDEZUGANG

Skalierbares und flexibles Gebäudezugangssystem, das nahtlos in Aufzug- und Automatiktürensysteeme integriert werden kann. Die Lösung kombiniert Benutzeroberflächen, Systemhardware und Zugriffsverwaltungs-Software.



## ZIELWAHLSTEUERUNG

Zielwahlsteuerung für erhöhte Anlageneffizienz und verbesserten Nutzerkomfort durch Zieletagen- und Passagierzahl-Erkennung.



## INFOTAINMENT

Einfache Vermittlung von multimedialen und webbasierten Informationen sowie Sicherheits- und Gebäudeinformationen im Aufzug, im Gebäude oder auf mobilen Endgeräten.



## MONITORING

E-Link Monitoring erlaubt den Zugriff in Echtzeit auf Aufzüge und Rolltreppen und liefert Statusinformationen, Servicetermine, Fahrtenanalysen sowie Daten über Leistung und Verfügbarkeit.

# SMARTE WOHNGEBÄUDE MIT KONE RESIDENTIAL FLOW

Komfort, Mobilität und Flexibilität in einer neuen Dimension: Verabschieden Sie sich als Nutzer von der Schlüsselsuche und verpassen Sie keine wichtigen Lieferungen oder Mitteilungen mehr. Managen Sie als Eigentümer oder Verwalter den Gebäudezutritt und informieren Sie Ihre Bewohner über Neuerungen per App.

Wir vernetzen Menschen mit dem Gebäude auf Basis des Internet of Things (IoT) und unserer cloudbasierten Datenverwaltung (basierend auf IoT Watson von IBM).

## KONE ACCESS – EINFACHER ZUGANG BIS ZU IHRER WOHNUNGSTÜR

- Entriegeln und öffnen Sie Ihre Haustür per App
- Gelangen Sie beinahe berührungslos bis zu Ihrer Wohnungstür
- Vergeben Sie Zugangsrechte für Familie, Freunde, und Dienstleister – permanent oder temporär
- Verlieren Sie nie wieder Ihren Schlüssel



## KONE VISIT – IHRE GEGENSPRECH-ANLAGE IMMER DABEI

- Begrüßen Sie Besucher über Ihr Smartphone
- Sehen Sie per Videoübertragung, wer vor Ihrer Tür steht
- Gewähren Sie Zugang – wo auch immer Sie gerade sind



## KONE INFORMATION – BLEIBEN SIE AUF DEM LAUFENDEN

- Erhalten Sie Gebäudeinformationen auf Ihr Smartphone
- Bleiben Sie per Infobildschirm stets informiert
- Organisieren Sie Schwarze Bretter digital
- Ein Tool steuert ein oder mehrere Gebäude



# INTELLIGENTE 24/7 CONNECTED SERVICES

KONE macht Aufzüge und Rolltreppen mit Hilfe der Watson IoT Plattform von IBM intelligent. Unter Berücksichtigung geltender Datenschutzrichtlinien sammelt und analysiert das cloud-basierte System Daten von einer Vielzahl von Anlagensensoren. Wir überwachen, analysieren, lernen und ergreifen zur richtigen Zeit die passenden Massnahmen.

Mit 24/7 Connect haben wir Ihre Anlagen nun noch besser im Blick. So können wir agieren, bevor Ausfälle eintreten. Für Sie bedeutet das erhöhte Sicherheit, volle Transparenz und ein gutes Gefühl.

## VERFÜGBAR – PROAKTIVES HANDELN STEIGERT DIE LEISTUNG

Dank zukunftsfähiger Technologie verraten uns Ihre Anlagen, wo Probleme auftauchen könnten. Unseren Technikern bietet das die Möglichkeit, Ausfällen einen Schritt voraus zu sein. Das Ergebnis: Zuverlässige Verfügbarkeit und höhere Sicherheit für Sie und Ihre Nutzer.

## SICHER – DURCH 24/7 ÜBERWACHUNG

Aufzüge und Rolltreppen sind rund um die Uhr im Einsatz – und 24/7 Connect auch! Sollte ein Problem auftreten, erfahren wir detailliert woran es liegt und wie dringend es ist. Durch die 24/7-Überwachung können wir schnell agieren und plötzlichen Ausfällen vorbeugen.

## TRANSPARENT – IMMER INFORMIERT

Wenn ein Problem erkannt und ein Techniker gerufen wird, werden Sie informiert. Denn nur, wenn Sie genau wissen was los ist, können auch Sie vorausschauend planen und zukünftigen Wartungs- oder Modernisierungsbedarf budgetieren.



## IHRE VORTEILE



### ÜBERBLICK IN ECHTZEIT

Fundierte Echtzeitdaten und Einblicke in Leistungsdaten und Wartungsbedürfnisse Ihrer Anlagen.



### VORAUSSCHAUENDE MASSNAHMEN

Präventive Reparaturen und gezielter Service basierend auf dem tatsächlichen Zustand Ihrer Anlage.



### MITTEILUNGEN UND BERICHTE

Übersicht über Ihr Anlagenportfolio und persönliche Berichte sowie Informationen zu dringenden Ereignissen.

### KONE ONLINE KUNDENPORTAL & KONE MOBILE APP

Nutzen Sie KONE Online, um die Leistungsfähigkeit Ihrer Aufzüge, Rolltreppen und Automatiktüren zu dokumentieren. Die Internetapplikation ermöglicht Ihnen immer und überall Zugriff auf die Leistungshistorie.

Mit der KONE Mobile App erhalten Sie Statusupdates in Echtzeit während des gesamten Wartungsprozesses – von der Meldung Ihrer Anfrage bis zum Abschluss der Arbeiten.





## DIGITALE PARTNERLÖSUNGEN

Das KONE Partner Ökosystem besteht aus innovativen Unternehmen, die mit uns das gemeinsame Ziel haben, zukunftsfähige digitale Lösungen zu entwickeln. Das Netzwerk sowie die daraus entwickelten Lösungen wachsen stetig. So entstehen heute und in Zukunft neue intelligente Lösungen, die per API-Schnittstelle einfach mit unseren Anlagen verbunden werden können.

### LÖSUNGEN AUS DEM PARTNER-NETZWERK:

#### Soundtrack Your Brand

Cloud-gesteuerte individuelle Aufzugsmusik mit unendlichem Musikangebot. Unterstützen Sie ganz einfach Ihre Marke mit einem Audiobranding in allen Aufzügen oder individualisieren Sie jeden Aufzug oder jedes Ereignis anders.

#### Blindsquare

Die weltweit führende Orientierungs-App für blinde und sehbehinderte Menschen, um reibungslos und sicher in Städten und Gebäuden zu navigieren. Mit KONE auch in Ihrem Gebäude.

#### Relay by Saviok

Relay ist ein Auslieferungsroboter für das Gastgewerbe und Krankenhäuser, der Lieferungen auf die Zimmer übernimmt.

#### Amazon Alexa

Alexa ist ein virtueller Assistenzdienst. Bewohner, die in Gebäuden mit KONE Residential Flow leben, können mit Amazon Alexa einen Aufzug vorbestellen, um z. B. Wartezeiten zu vermeiden oder Besucher schneller in die Wohnung zu lassen.

#### System

Digitales Besuchermanagementsystem für den reibungslosen Personenfluss. Vor allem für Geschäftsgebäude geeignet, in denen Einlass- und Zutrittsbefugnisse vergeben werden müssen.

#### iLOQ

Digitales Zutrittsmanagementsystem, das kompatibel mit KONE Lösungen ist. Ferngesteuerte Schliesszylinder, RFID- und PIN-Code-Leser sowie zeitgesteuerte elektronische Türen können derselben Lösung hinzugefügt werden.

#### Jeeves by Robotise

Jeeves ist ein Serviceroboter für Hotels, der sich um Zimmerservice, Minibar- und Infotainment-Services und mehr kümmert.

**Wir arbeiten mit vielen Partnern an neuen, aufregenden und innovativen Digitallösungen für Gebäude.**

# KONE SMART PEOPLE FLOW CONSULTING

ANALYSE, PLANUNG UND GESTALTUNG VON GEBÄUDEN – INTELLIGENTER DENN JE



## WAS IST KONE SMART PEOPLE FLOW CONSULTING?

People Flow beschreibt Personenflüsse und Bewegungsströme in und zwischen Gebäuden.

Wir helfen Ihnen durch intelligente Analysen und Bewertungen, horizontale und vertikale Bewegungsströme in Ihren Gebäuden zu verstehen. Durch Leitsysteme, Wege- und Anlagenanordnung liefern wir Ihnen dann ein Lösungskonzept, um einen individuell für Ihr Gebäude optimalen Personenfluss zu gewährleisten.

## IHRE VORTEILE

Professionelle Unterstützung während der Planung und Gestaltung Ihres Gebäudes

- Macht Ihr Gebäude funktionaler und anpassungsfähiger, erleichtert die Navigation
- Erzeugt ein verbessertes Nutzererlebnis, das die aktuellen Bürotrends berücksichtigt
- Ermöglicht kontinuierliches Monitoring über den gesamten Lebenszyklus Ihres Gebäudes

## SCHLÜSSEL-ELEMENTE

Die Planungsservices basieren auf vier Themen, die zusammen für einen optimalen People Flow sorgen:

- Personenfluss
- Nutzererlebnis
- Sicherheit
- Öko-Effizienz

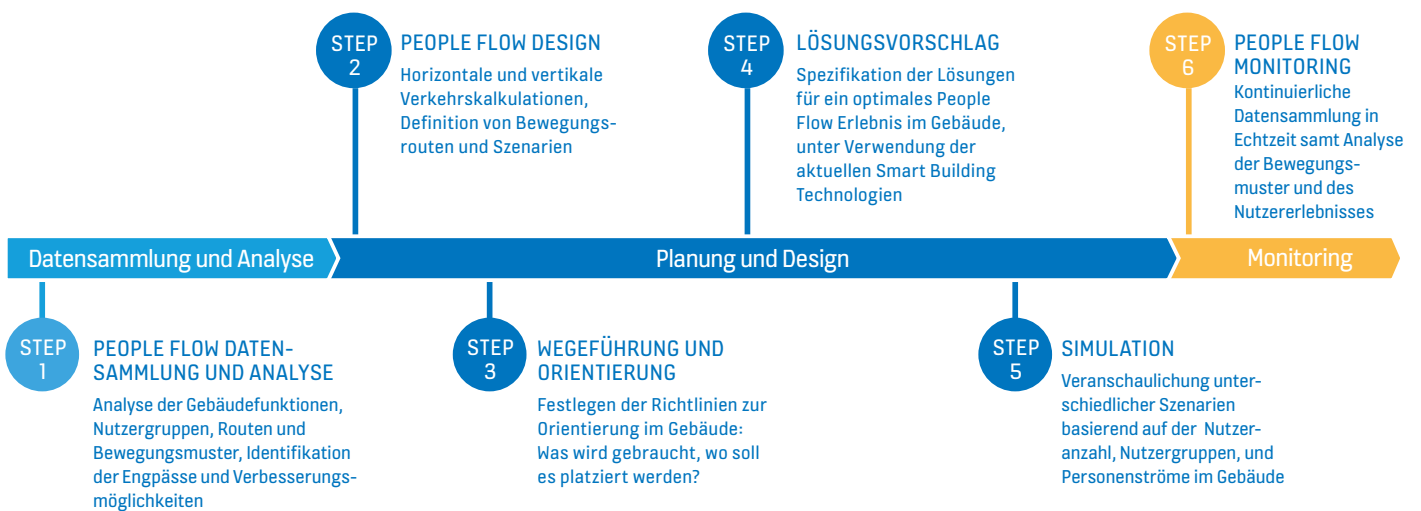
KONE Experten analysieren und planen die Bewegungsströme im Gebäude, indem sie ihr Know-how mit der neuesten Technologie und Sensordaten kombinieren.

In bestehenden Gebäuden werden an den Hotspots Sensoren installiert, um relevante Daten zu erhalten.

Bei Neubauten wird das Design anhand Ihrer Vision festgelegt, und absehbare Bewegungsrouten werden berücksichtigt.



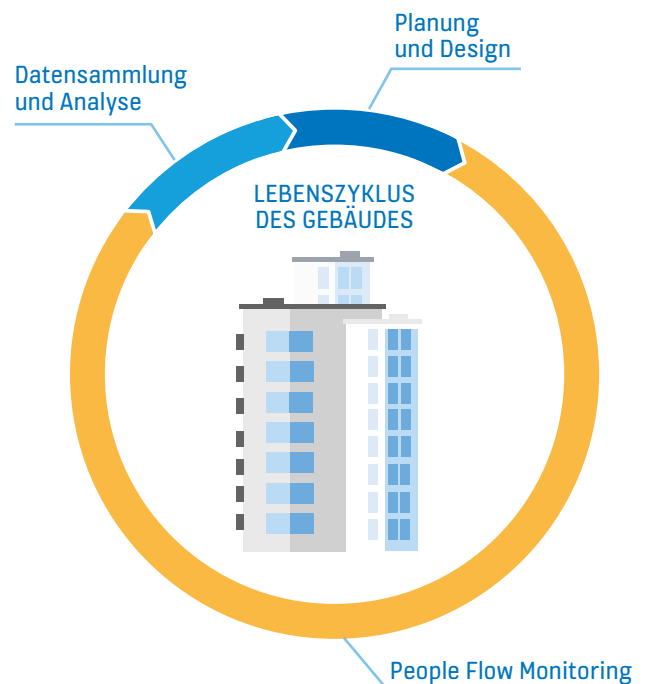
# DER KONE PEOPLE FLOW PLANUNGSPROZESS



## WANN MACHT KONE SMART PEOPLE FLOW CONSULTING SINN:

- Bei Veränderungen der Gebäudefunktion, der Nutzergruppen, oder vorheriger Routinen
- Gebäuderenovierung
- Planung eines Neubauprojektes

MIT UNSEREM SERVICE ERHALTEN SIE EINEN GANZHEITLICHEN PEOPLE FLOW PLAN, UNTER BERÜCKSICHTIGUNG IHRER BEDÜRFNISSE – FÜR JETZT UND FÜR DIE ZUKUNFT



## Ready to Connect

KONE bietet innovative und energieeffiziente Lösungen für Aufzüge und Rolltreppen sowie Systeme, die sie mit den intelligenten Gebäuden von heute vernetzen.

Wir unterstützen unsere Kunden bei jedem Schritt; von der Planung über die Fertigung und Installation bis zur Wartung und Modernisierung. Gemeinsam mit unseren Kunden sorgen wir für einen reibungslosen Personen- und Warenfluss in ihren Gebäuden. Unsere Kundenorientierung ist in allen KONE Lösungen verankert. Das macht uns zu einem zuverlässigen Partner während des gesamten Lebenszyklus des Gebäudes. Wir sind schnell, flexibel und stellen stets die bisherigen Erkenntnisse der Branche infrage. Dadurch gilt KONE als Technologieführer, mit Innovationen wie KONE MonoSpace® DX, KONE NanoSpace™ und KONE UltraRope®.

KONE ist börsennotiert (NASDAQ OMX, Helsinki), erwirtschaftete 2018 mit rund 57'000 Mitarbeitern in über 60 Ländern weltweit einen Jahresumsatz von 9,1 Milliarden Euro und betreut mit über 1'000 Niederlassungen über 1 Million Anlagen. Hauptsitz ist Helsinki, Finnland.

### **KONE (SCHWEIZ) AG**

Ruchstückstrasse 21  
Postfach 131  
8306 Brüttsellen

Telefon 044 838 38 38  
Fax 044 838 38 88

[www.kone.ch](http://www.kone.ch)

Zertifiziert nach  
ISO 9001 und 14001

### **24H-NOTRUFNUMMER: 0800 55 16 00**

Falls eine Störung an Ihrer Anlage auftritt  
oder Personen im Aufzug eingeschlossen sind.