

KONE

DER PLATZSPARENDE
FÜR MEHR KOMFORT

KONE NanoSpace™

PERFEKTE TECHNOLOGIE FÜR SCHNELLEN EINBAU

Die Modernisierung Ihres Aufzugs durch einen Austausch der kompletten Anlage ist die schnellste und kosteneffizienteste Methode den Wert Ihres Gebäudes zu steigern und gleichzeitig Fahrkomfort und Sicherheit zu verbessern. Ein moderner, ökoeffizienter Aufzug mit einer grösseren Kabine erhöht die Lebensqualität aller Benutzer.

Mit der KONE NanoSpace™ Lösung wird der Austausch Ihrer bestehenden Aufzugsanlage einfacher und schneller als je zuvor. Das revolutionäre Antriebskonzept, technologische Innovationen bei den Komponenten und unsere zertifizierte Montagemethode ermöglichen eine Installation in kurzer Zeit.

Zusätzlich zu dem schnellen Einbau bietet der KONE NanoSpace branchenweit führende Raumeffizienz und besten Komfort sowie eine exzellente Ökoeffizienz – kurz gesagt alles, was Ihr Gebäude braucht um jetzt und auch in der Zukunft dem Standard zu entsprechen.

IHRE VORTEILE



GRÖSSERE KABINE

Bis zu 50 % mehr Passagierkapazität im gleichen Aufzugsschacht.



OPTIMIERTER KOMFORT

Sanftes Anfahren und Abbremsen, exakter Halt, leise Fahrt und reduzierter Geräuschpegel in angrenzenden Räumen.



ERHÖHTE ÖKOEFFIZIENZ

Bis zu 70% energieeffizienter gegenüber Ihrem alten Aufzug, insbesondere gegenüber Hydraulikaufzügen.



PREISGEKRÖNTES DESIGN

Wählen Sie unter fertigen Designpaketen oder stellen Sie das Kabineninterieur passend zu Ihrem Gebäude zusammen.



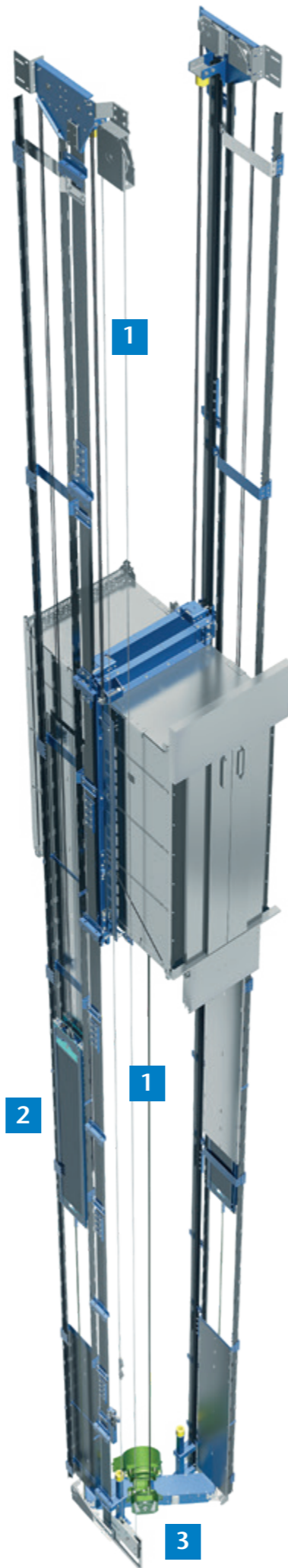
PLATZSPARENDES KONZEPT FÜR MAXIMALEN NUTZEN

Der KONE NanoSpace setzt auf die hybride Antriebstechnik KONE HybridHoisting™ mit getrennten Systemen für Bewegung und Hängfunktion der Kabine. Für die Kraftübertragung des Antriebs wird ein Zahnriemen eingesetzt, während die Kabine an Seilen mit schmalen Ausgleichsgewichten im Schacht gesichert ist.

Das hochkompakte Design und die branchenführende Technologie ermöglichen so bis zu 50 % mehr Raum für die Aufzugskabine bei gleichbleibendem Schacht.

DIE HIGHLIGHTS DER BAHNBRECHENDEN LÖSUNG

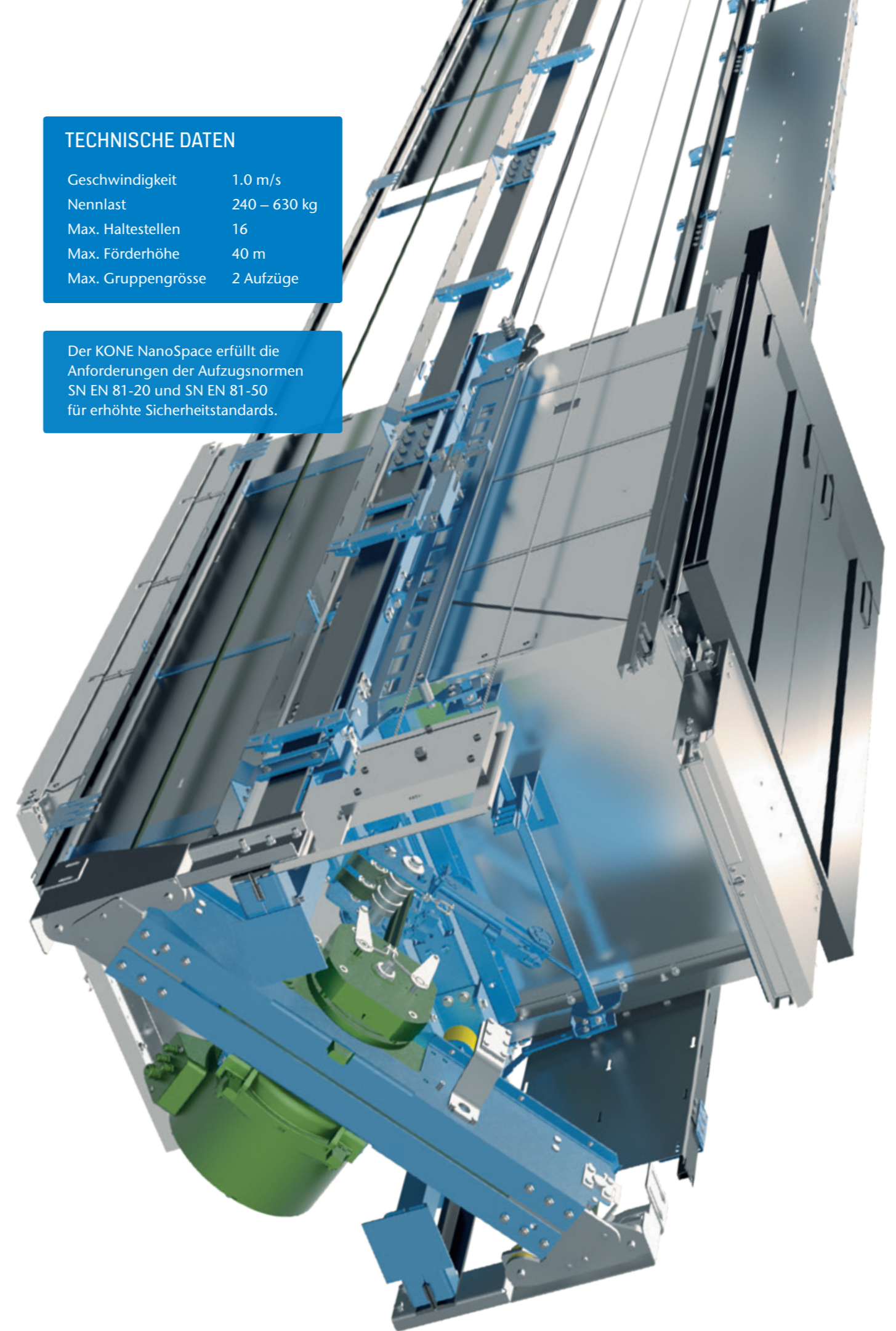
- 1 Hybride Antriebstechnik**
Die hybride Antriebstechnik KONE HybridHoisting kombiniert Riemen- und Seiltechnik in einer völlig neuen Weise: Der Zahnriemen bewegt die Kabine, während für ihre Aufhängung Seile zum Einsatz kommen.
- 2 Platzsparende Konstruktion**
Zwei schmale, zwischen den Führungsschienen platzierte Ausgleichsgewichte, halten die Kabine. So bleibt im vorhandenen Schacht zusätzlicher Raum für eine grössere Aufzugskabine sowie eine breitere Türe.
- 3 Bewährte Antriebstechnologie**
Der Antrieb KONE EcoReel™ basiert auf der gleichen energiesparenden und tausendfach bewährten Antriebstechnologie, die bereits beim äusserst erfolgreichen Antrieb KONE EcoDisc zum Einsatz kommt, allerdings in deutlich kompakterer Bauweise.



TECHNISCHE DATEN

Geschwindigkeit	1.0 m/s
Nennlast	240 – 630 kg
Max. Haltestellen	16
Max. Förderhöhe	40 m
Max. Gruppengrösse	2 Aufzüge

Der KONE NanoSpace erfüllt die Anforderungen der Aufzugsnormen SN EN 81-20 und SN EN 81-50 für erhöhte Sicherheitsstandards.



MEHR RAUM MACHT DEN GROSSEN UNTERSCHIED

Der KONE NanoSpace benötigt dank seiner schmalen Ausgleichsgewichte weniger Platz im Schacht. Der Raumgewinn durch eine neue Kabine erhöht die Kapazität Ihres Aufzugs erheblich: Konnte Ihr bisheriger Aufzug vier Passagiere befördern, fahren im KONE NanoSpace nach dem Austausch bis zu sechs Personen.

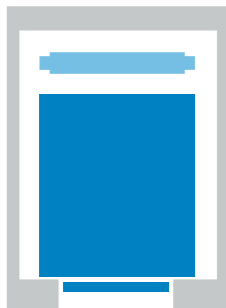
Eine grössere Aufzugskabine kann natürlich auch mit breiteren Türen ausgestattet werden, was Zugänglichkeit und Barrierefreiheit für Kinderwagen, Rollatoren oder Rollstühle verbessert. Der Transport von Fahrrädern, Möbeln oder anderen sperrigen Gegenständen wird erleichtert. Ein praktischer Nutzen für Ihre Mieter.

Da der Antrieb in der Schachtgrube montiert wird und kein Maschinenraum nötig ist, steht Ihnen auch ausserhalb des Schachts mehr Nutzraum zur Verfügung. Zudem können Sie zusätzlichen Wohnraum im Dachgeschoss erschliessen.

RAUMEFFIZIENZ DURCH INNOVATIVE TECHNIK

- Die hybride Antriebstechnik kombiniert kompakte Komponenten mit einem platzsparenden Antrieb und benötigt somit weniger Platz in Schachtgrube und Schachtkopf.
- 4-blättrige Automattüren sorgen für eine grössere Kabinenöffnung und verbesserte Zugänglichkeit.
- 4-blättrige automatische Falttür für schmalste Schächte und Kabinen.

KABINENGRÖSSE



Ihre alte Kabine

Seilzüge haben in der Regel eine Seilaufhängung mit einem Gegengewicht, das Platz im Schacht einnimmt.



KONE NanoSpace

Der KONE NanoSpace benötigt nur kleine Ausgleichsgewichte, die zwischen den Führungsschienen platziert sind.



**BIS ZU 50 %
MEHR PLATZ**

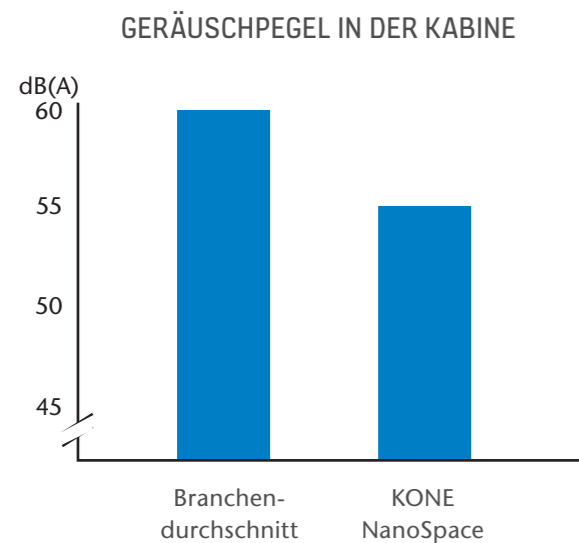


NEUE MASSSTÄBE FÜR KOMFORT

Mit dem KONE NanoSpace investieren Sie in ein technologisch ausgereiftes Aufzugssystem. Neben dem besonderen Komfort durch eine grössere Kabine und weit öffnende automatische Türen, zeichnen ihn ausserdem eine ruhige und geräuscharme Fahrt aus.

Unser einzigartiger Komfort-Check

Vor Inbetriebnahme Ihres neuen Aufzugs prüfen wir messtechnisch Geräuschpegel und Vibrationen innerhalb der Kabine. Wir übergeben Ihnen Ihren Aufzug erst, wenn er diese Prüfung bestanden hat.



INNOVATIONEN FÜR MEHR KOMFORT

- Die zentralisierte Kabinenaufhängung reduziert Vibrationen und damit Geräusche während der Fahrt.
- Die im Antrieb integrierte Lastwiegeeinrichtung sorgt für ein sicheres, sanftes Anfahren und Anhalten.
- Der auf Schwingungsdämpfern montierte Antrieb in der Schachtgrube ist weit von den Wohnräumen entfernt und daher nahezu unhörbar.

DIE ÖKOEFFIZIENTE WAHL

Bezogen auf die Lebenszeit ist der Stromverbrauch bei einem Aufzug die grösste Umweltbelastung. Deshalb wurde beim KONE NanoSpace bereits in der Entwicklung ein besonderes Augenmerk auf den Energieverbrauch gelegt.

INNOVATIONEN FÜR MEHR ENERGIEEFFIZIENZ

- Die hybride Antriebstechnologie mit getrennten Systemen für Bewegung und Aufhängung erreicht absolute Treibfähigkeit. So ist weniger Energie erforderlich, um den Aufzug zu bewegen.
- Der getriebelose KONE EcoReel Synchronmotor mit Permanentmagnet arbeitet besonders energieeffizient.
- LED-Beleuchtung senkt den Stromverbrauch und hat eine längere Lebensdauer als herkömmliche Lichtlösungen.
- Stand-by-Optionen reduzieren den Stromverbrauch auf ein Minimum, wenn der Aufzug nicht benutzt wird.

MODERNE, VIELSEITIGE DESIGNS

Wählen Sie Ihr Kabinendesign aus unserer Modern Simplicity, Classic Chic oder Industrial Chic Kollektion und geben Sie Ihrem Gebäude damit eine komplett neue Ausstrahlung. Diese frischen und ansprechenden Designvariationen des preisgekrönten KONE Designteams ergänzen jedes Gebäude in jeder Altersklasse, Nutzungskategorie und Stilrichtung. Wählen Sie aus unseren vielfältigen Designvorschlägen oder stellen Sie Ihren persönlichen Aufzug aus den verschiedenen Materialien, Beleuchtungen und Signalisationen der KONE Designpalette zusammen.

Modern Simplicity

Diese Kabinenausstattung kombiniert Laminat mit langlebigen Bodenbelägen, moderner und einladender Beleuchtung und benutzerfreundlicher Signalisation und sorgt für frischen Wind in Ihrem Gebäude.

Classic Chic

Classic Chic Designs verbinden Edelstahl- oder Laminatwände mit Gummiböden zu einem zeitlos klassisch-modernem Design – die perfekte Ergänzung für stilvolle Wohngebäude.

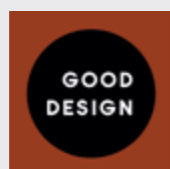
Industrial Chic

Eine schicke und funktionelle Kabine, die klaren Edelstahl mit stylischen Beleuchtungselementen verbindet und so perfekt die klare Linie eines modernen Wohngebäudes unterstreicht.

KONE Kabinenausstattungen und Signalisationen wurden mit dem red dot und dem GOOD DESIGN Award ausgezeichnet.



reddot design award
winner 2012



MODERN SIMPLICITY 10001

DECKE: RL20 Snowberry White (L209) – Laminat | WAND B & D: Snowberry White (L209) – Laminat | WAND C: L207 Lime Green (L207) – Laminat | BODEN: Smoke Gray (RC20) – Gummi | HANDLAUF: HR64 Asturias Satin (F) – Edelstahl gebürstet



CLASSIC CHIC 10007

DECKE: CL88 Cloud White (P50) – Stahl lackiert | WAND B,C,D: Hazel Oak (L202) – Laminat | BODEN: Chalk White (SF30) – Kunststein | FUSSLEISTE: Asturias Satin (F) – Edelstahl gebürstet | HANDLAUF: HR61 Asturias Satin – Edelstahl gebürstet



CLASSIC CHIC 10008

DECKE: CL88 Cloud White (P50) – Stahl lackiert | WAND B,C,D: Shangri-La Gold (SS1) – Edelstahl spiegelpoliert | BODEN: Diorite Black (SF32) – Kunststein | HANDLAUF: HR64 Shangri-La Gold (SS1) – Edelstahl gebürstet gold



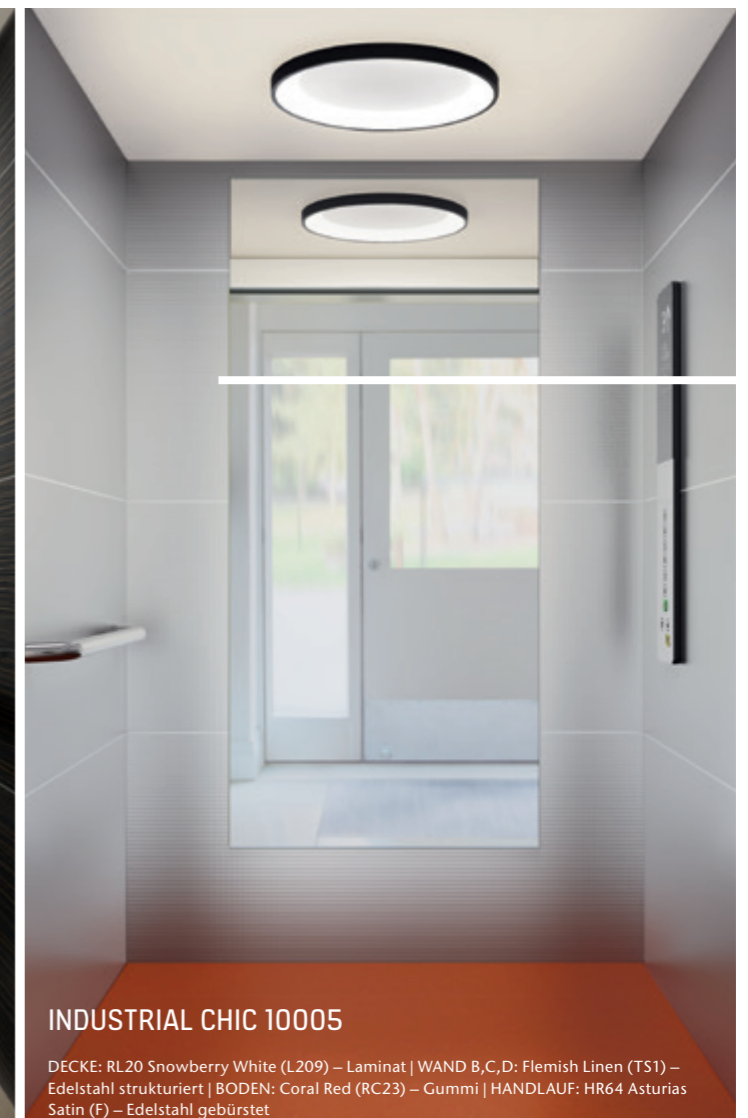
MODERN SIMPLICITY 10002

DECKE: CL94 Cloud White (P50) – Stahl lackiert | WAND B & D: Snowberry White (L209) – Laminat | WAND C: Cherry Oak (L204) – Laminat | BODEN: Shell Gray (RC22) – Gummi | HANDLAUF: HR64 Asturias Satin (F) – Edelstahl gebürstet



CLASSIC CHIC 10003

DECKE: RL20 Snowberry White (L209) – Laminat | WAND B,C,D: Ebony Oak (L205) – Laminat | BODEN: Shell Gray (RC22) – Gummi | HANDLAUF: HR61 Asturias Satin (F) – Edelstahl gebürstet



INDUSTRIAL CHIC 10005

DECKE: RL20 Snowberry White (L209) – Laminat | WAND B,C,D: Flemish Linen (TS1) – Edelstahl strukturiert | BODEN: Coral Red (RC23) – Gummi | HANDLAUF: HR64 Asturias Satin (F) – Edelstahl gebürstet

GESTALTEN SIE IHREN PERSÖNLICHEN AUFZUG

Auf den folgenden Seiten finden Sie die Übersicht der für den KONE NanoSpace zur Verfügung stehenden Materialien. Premium-Ausstattungsmaterialien und -Zubehör verwenden exklusive Komponenten, benötigen deshalb eine längere Lieferzeit und sind durch **P** gekennzeichnet.

KABINENDECKEN



CL88

Oberfläche:

- Cloud White (P50), Stahl lackiert
- Asturias Satin (F), Edelstahl gebürstet

Leuchtmittel: LED-Spots rund

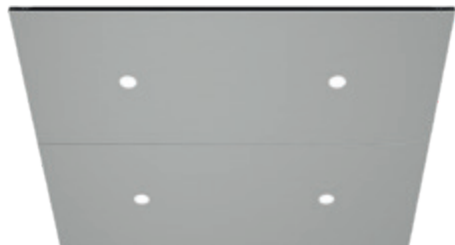


CL94

Oberfläche:

- Cloud White (P50), Stahl lackiert
- Asturias Satin (F), Edelstahl gebürstet

Leuchtmittel: T5 Leuchtstoffröhren



CL80

Oberfläche:

- Cloud White (P50), Stahl lackiert
- Asturias Satin (F), Edelstahl gebürstet

Leuchtmittel: LED-Spots rund



RL20

Oberfläche:

- Snowberry White (L209), Laminat

Leuchtmittel: LED Ring (Ø 50 cm)



RL16

Oberfläche:

- Snowberry White (L209), Laminat

Leuchtmittel: LED-Spots rund

Ihr individuelles Kabinendesign per Mausklick:
www.kone.ch/cardesigner

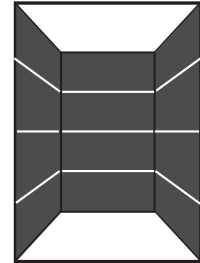


Aufbau der Wandpaneele

- Alle Wandbeläge sind horizontal mit 4 Paneelen pro Wand erhältlich.
Der horizontale Aufbau erhöht die Stabilität der Kabine.

Material-Darstellung

- Die dargestellten Muster sind nicht maßstabgetreu.
Kontaktieren Sie Ihren KONE Verkaufsberater für Materialmuster.



Horizontal
4 Paneele pro Wand

KABINENWÄNDE

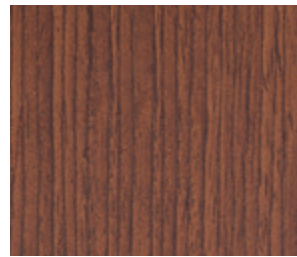
Laminat



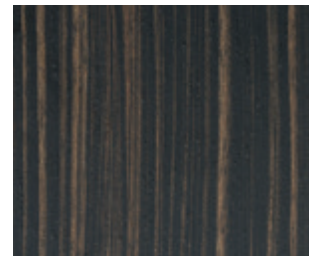
L202
Hazel Oak



L203
Almond Oak



L204
Cherry Oak



L205
Ebony Oak



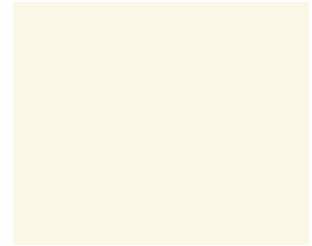
L206
Mandarin Orange



L207
Lime Green



L208
Lotus Blue



L209
Snowberry White

Edelstahl gebürstet

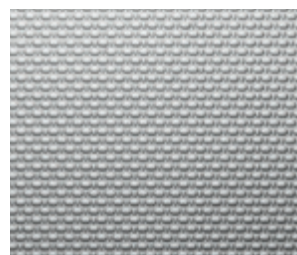


F
Asturias Satin



SS1
Shangri-La Gold

Edelstahl strukturiert



P **TS1**
Flemish Linen

KABINENBÖDEN

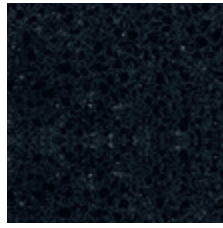
Kunststein



SF30
Chalk White

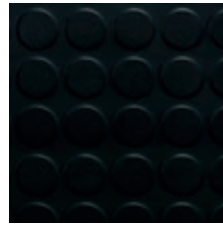


SF31
Grainy Sand

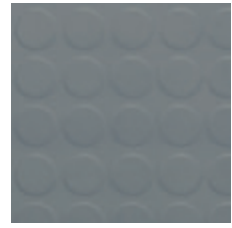


SF32
Diorite Black

Gummi

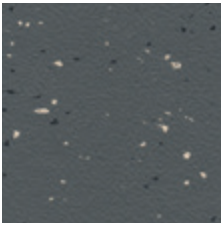


RC6
Dallas Black

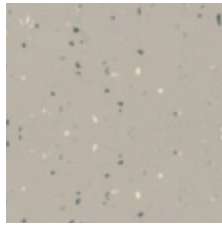


RC21
Denver Gray

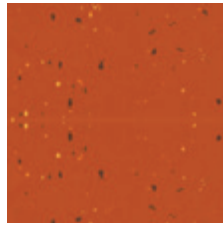
Gummi



RC20
Smoke Gray

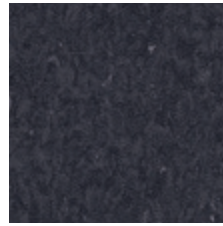


RC22
Shell Gray



RC23
Coral Red

Vinyl



VF25
Flakey Gray

Lokaler Boden



0
ohne Belag
für bauseitige
Fertigstellung

HANDLÄUFE



HR61
Asturias Satin (F),
Edelstahl gebürstet

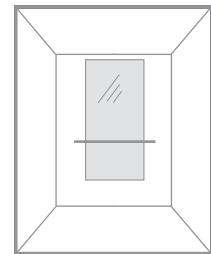


HR64
Asturias Satin (F),
Edelstahl gebürstet
(SN EN 81-70)



HR64
Shangri-La Gold (SS1),
Edelstahl gebürstet gold
(SN EN 81-70)

SPIEGEL



MR1
schmal / mittelhoch
(SN EN 81-70)

FUSSLEISTE



SK2
Asturias Satin, Edelstahl gebürstet

BELEGUNGSVERZEICHNIS



Das gedruckte Verzeichnis im A4-Format wird kundenspezifisch erstellt und ist jederzeit aktualisierbar.

Montage: vertikal oder horizontal

TD1

Rahmen:

- gebürstetes Aluminium
- spiegelpoliertes Aluminium

KABINEN- UND STOCKWERKTÜREN

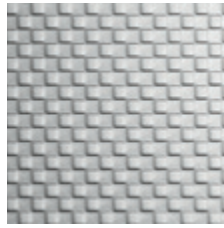
Edelstahl gebürstet



F
Asturias Satin

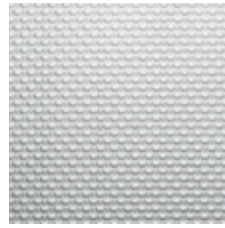
- Kabinentüre
 Stockwerktüre

Edelstahl strukturiert



K
Scottish Quad

- Kabinentüre
 Stockwerktüre



TS1
Flemish Linen

- Kabinentüre
 Stockwerktüre



SS4
Aqua Weave

- Kabinentüre
 Stockwerktüre

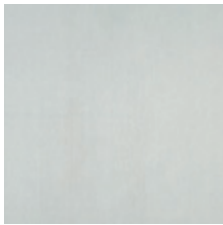
Edelstahl spiegelpoliert



SS1
Shangri-La Gold **P**

- Kabinentüre
 Stockwerktüre

Stahl



Z
Zinkal
(für bauseitigen Anstrich)

- Kabinentüre
 Stockwerktüre



P
RAL Farbe
(gemäss Kundenwunsch)

- Kabinentüre
 Stockwerktüre

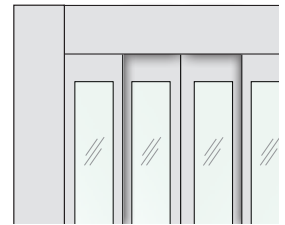
Stahl PVC beschichtet



R30
Nordic Gray

- Kabinentüre
 Stockwerktüre

Glas

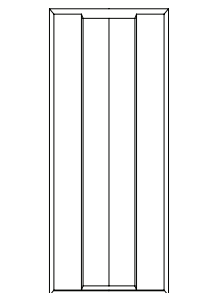


TW1
Transparentes Glas **P**

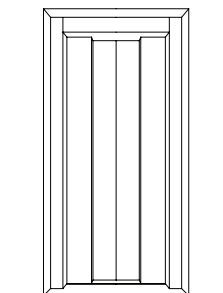
- Kabinentüre*
 Stockwerktüre*

*Kabine- und Stockwerktüren müssen aus Glas sein.

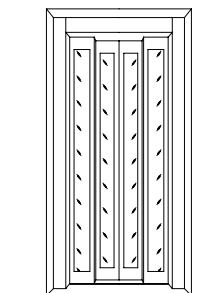
ART DER STOCKWERKTÜRE



- Rahmenlose Türe



- Rahmentüre



- Glastüre mit Rahmen

SIGNALISATIONEN

KSC D20 Kabinentableau

Kurze Ausführung, aufgesetzt montiert

Breite 200 mm, Höhe 1300 mm

Oberflächen: Polycarbonat / Edelstahl gebürstet (Brushed)

Anzeige KSC D22:

- Dot-Matrix in amber
- Dot-Matrix in weiss

Anzeige KSC D23:

- Rollende Dot-Matrix in amber
- Rollende Dot-Matrix in weiss



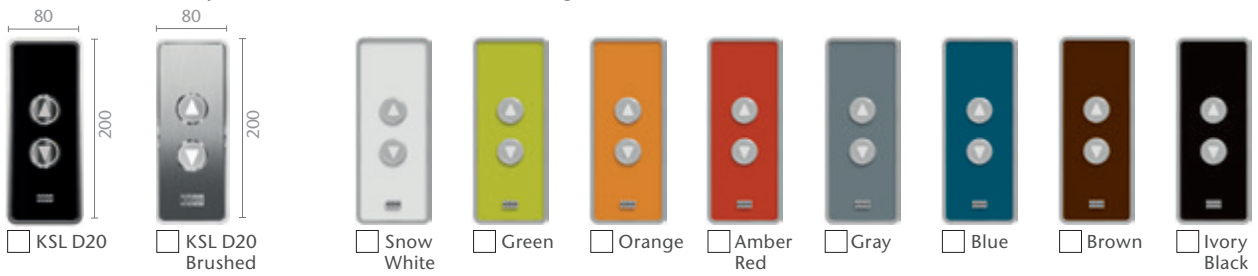
- Amber Red
- Blue
- Orange
- Green
- Gray
- Brown
- Snow White
- Ivory Black
- Brushed



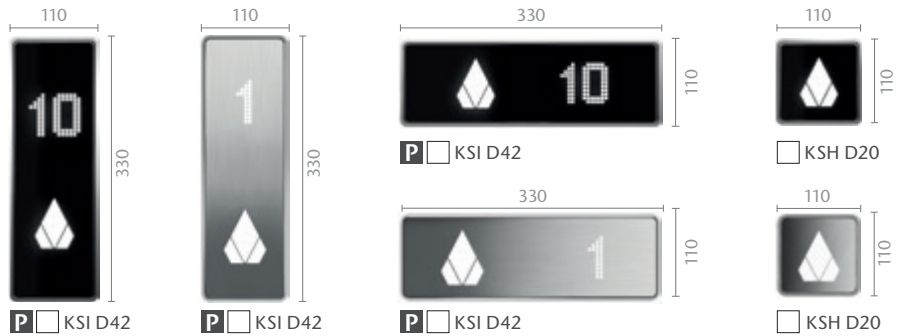
- Red Diamond
- Blue Diamond
- Citylights Orange
- Citylights Green
- Gray Bamboo
- Brown Bamboo
- White Wire
- Black Wire

KSC D20, KSC D40 Stockwerksignalisationen

KSL: Oberflächen in Polycarbonat (Volltonfarben) oder Edelstahl gebürstet (Brushed)



KSI / KSH:
Oberflächen in Polycarbonat
(Volltonfarben oder Edelstahl-Look)



KSS 280 SIGNALISATION

Aufgesetzt montiert

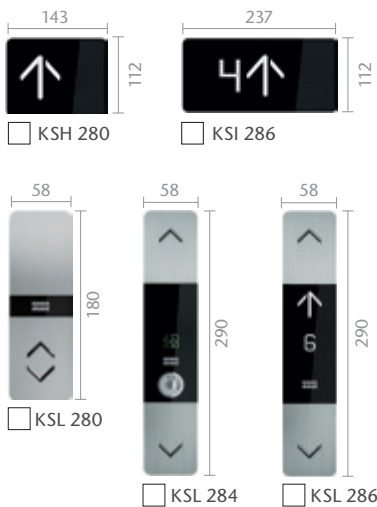


Kabinentableau

Oberfläche:
Polycarbonat schwarz mit
Edelstahl gebürstet

Anzeige:
LCD-Segment in weiss

Stockwerksignalisation



KSC 286
kurze
Ausführung



reddot design award
winner 2012

KSS 140 SIGNALISATION *

Flächenbündig montiert, vandalismus-resistent

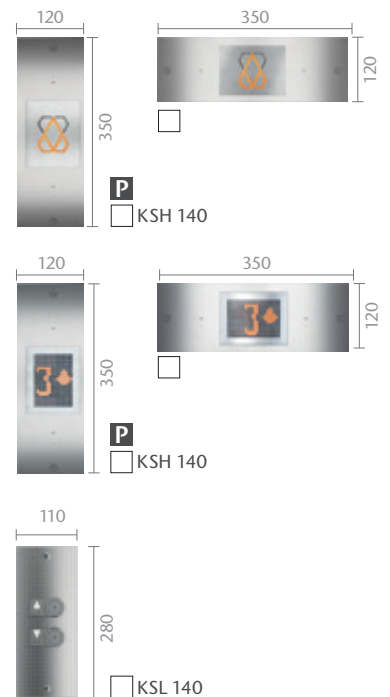


Kabinentableau

Oberfläche:
 Scottish Quad (K),
Edelstahl strukturiert
 Asturias Satin (F),
Edelstahl gebürstet

Anzeige:
Rollende Dot-Matrix in amber

Stockwerksignalisation

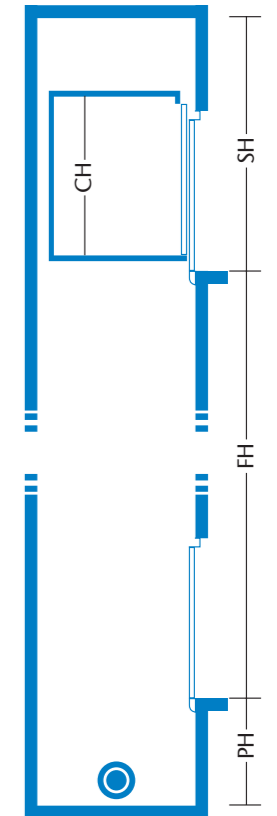


KSC 143
kurze
Ausführung

*Nur in Verbindung mit Wänden aus Edelstahl (F, SS1, TS1) erhältlich

PLANUNGSMASSE

TECHNISCHE DATEN	
Nennlast	240 – 630 kg / 2 – 8 Personen
Geschwindigkeit	1.0 m/s
Förderhöhe (FH)	Max. 40 m
Haltestellen	Max. 16
Zugangsart	Kabine mit einem Zugang oder mit zwei Zugängen
Kabinenbreite	750 – 1450 mm (in 10 mm Schritten)
Kabinentiefe	850 – 1600 mm (in 10 mm Schritten)
Kabinenhöhe (CH)	2050 / 2110 / 2150 mm
Türbreite	600 – 1000 mm (in 10 mm Schritten)
Türhöhe	2000 / 2100 mm
Schachtkopf (SH)	Min. 2800 mm
Schachtgrube (PH)	800 – 1550 mm

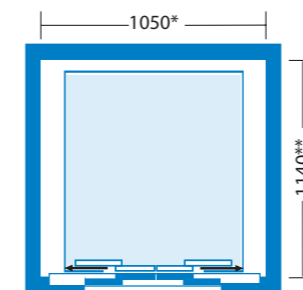


Die maximalen Abmessungen der Kabine und der Türbreite ergeben sich nach der Aufnahme der bestehenden Schachtmass.

Hinweis:
* 50 mm Bautoleranz inbegriffen
** 25 mm Bautoleranz inbegriffen

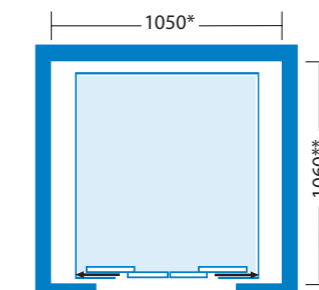
TÜRTYP UND MINDESTSCHACHTMASS BEI EINSEITIGEM KABINENZUGANG

KONE KES 100 (Slim) 4-blättrige zentralöffnende Automattüren



Dank der rahmenlosen Stockwerkterre KONE KES 100 (Slim), sind keine Arbeiten am Aufzugsschacht nötig.

Drehtür mit 4-blättrigen zentralöffnenden Automattüren

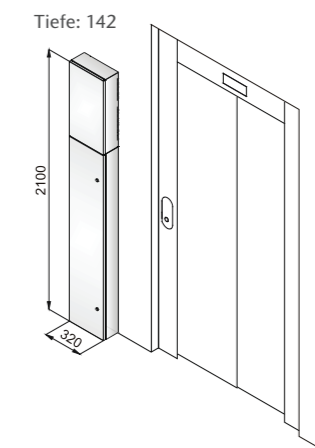


Die automatische KONE KES 100 (slim) Kabinentüre hat eine Schnittstelle zur bestehenden Drehtür und ist ideal für sehr enge Schächte.

SPIEGELABMESSUNGEN

WANDBREITE	SPIEGELGRÖSSE (BREITE X HÖHE)
800 – 999	450 x 1750
1000 – 1199	600 x 1750
1200 – 1399	806 x 1750
1400 – 1600	1006 x 1750

WARTUNGSTABLEAU



Lage:
Wartungstableau auf die Wand gesetzt, im untersten oder zweituntersten Halt.

Material:
Asturias Satin (F),
Edelstahl gebürstet

ENDLICH BARRIEREFREI

Planen auch Sie Ihren Umbau mit dem raumeffizienten KONE NanoSpace Aufzug. Seine hervorragende Raumaussnutzung ermöglicht die Installation einer grösseren Kabine mit 400 kg Nennlast in einem Schacht, in dem bisher nur eine Kabine für 320 kg Nennlast einsetzbar war. Somit haben neu auch Kinderwagen im Aufzug Platz. Hatten Sie bisher eine Kabine für 400 kg Nennlast, ermöglicht der KONE NanoSpace eine Kabine für 450 kg Nennlast. Damit ermöglichen Sie Rollstuhlfahrern einen unbeschwertem Personentransport.



KONE ist einer der weltweit führenden Anbieter von Aufzügen und Rolltreppen.

Angetrieben von den Wünschen unserer Kunden und den Bedürfnissen der Nutzer, entwickeln und produzieren wir technologisch führende, am Lebenszyklus des Gebäudes orientierte Produkte für den Transport von Personen und Lasten, dazu Lösungen für die Modernisierung und Wartung bestehender Anlagen. „Best People Flow Experience™“ ist unser Ziel, Energieeffizienz unser Anliegen und strikte Kundenorientierung unser Weg.

KONE ist börsennotiert (NASDAQ OMX, Helsinki), erwirtschaftete 2017 mit rund 55'000 Mitarbeitern in über 60 Ländern weltweit einen Jahresumsatz von 8,9 Milliarden Euro und betreut mit über 1'000 Niederlassungen über 1 Million Anlagen. Hauptsitz ist Helsinki, Finnland.

KONE (SCHWEIZ) AG

Ruchstückstrasse 21
Postfach 131
8306 Brüttisellen

Telefon 044 838 38 38
Fax 044 838 38 88

www.kone.ch



printed in
switzerland

Zertifiziert nach
ISO 9001 und 14001.