

Information pour les médias

Disponible sur www.kone.ch/fr/ascenseurs-entreprise/news ainsi que sur www.pr-kfs.ch, Newsroom

Brütisellen, le 30 mai 2017

KONE MonoSpace® 500 avec une hauteur de tête de puits de 2,5 mètres

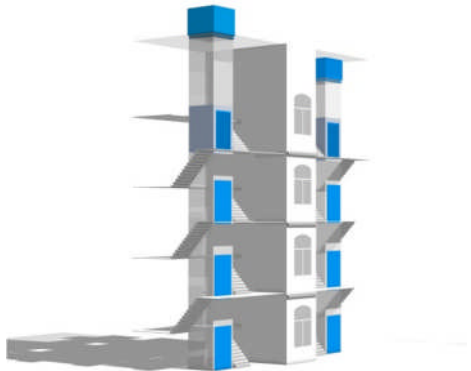
Sans superstructure, une planification plus flexible et à moindre coût

Le compact KONE MonoSpace® 500 est maintenant disponible avec une hauteur de tête de puits de 2,5 mètres. La superstructure devient de fait inutile, apportant ainsi de nombreux avantages et donnant aux architectes plus de liberté dans la phase de conception des bâtiments.

Efficacité énergétique de première classe, confort accru, choix contemporain et varié d'équipements de cabine ainsi qu'exploitation optimale de la gaine caractérisent le MonoSpace® 500 de KONE. Premier ascenseur sans machinerie lancé il y a 20 ans, il représente aujourd'hui la solution de KONE la plus vendue au monde avec environ 500'000 ascenseurs installés dans les immeubles de bureaux et d'habitation. Son entraînement novateur KONE EcoDisc® réduit notablement le bilan carbone du bien immobilier et sa compacité n'exige que de faibles hauteurs et largeurs de gaine au profit de la taille des cabines.

Aujourd'hui, le KONE MonoSpace® 500 est disponible avec une gaine d'une hauteur réduite à seulement 2,5 mètres et sans superstructure. Finies donc les constructions disgracieuses. La planification du bâtiment en est ainsi simplifiée, une plus grande flexibilité dans la conception permise et les coûts sont réduits. En effet, grâce à la suppression de la superstructure, les toits plats sont plus faciles à réaliser et l'étage supérieur devient plus accessible que ce soit avec des toitures à une ou deux pentes. Même dans les bâtiments classés monuments historiques, une installation a posteriori d'un ascenseur est désormais réalisable. Le KONE MonoSpace® 500 continue évidemment de satisfaire pleinement aux nouvelles normes EN 81-20 et EN 81-50.

La consommation d'énergie est, quant à elle, une nouvelle fois minimisée. Les travaux d'isolation des ponts thermiques générés par la superstructure deviennent inutiles et les surfaces de toiture en continu offrent une meilleure protection de la chaleur puisqu'une construction de toit induit toujours des pertes d'énergie. Ces surfaces peuvent également être utilisées à d'autres fins, par exemple pour un jardin suspendu, un toit végétalisé ou la pose d'une installation solaire. Dans tous les cas, un bâtiment sans superstructure est une solution optimale en matière de design, de planification et économique.



La construction d'une superstructure devient superflue grâce à une hauteur sous dalle de 2,5 mètres.



Idéal pour les immeubles d'habitation: cette solution efficace en matière de planification et de coûts assure une utilisation flexible du toit plat.

À propos de KONE

KONE est l'un des plus grands fournisseurs mondiaux d'ascenseurs et d'escaliers mécaniques. Fondée en 1910 à Helsinki, l'entreprise offre des solutions techniques avancées pour de nouvelles constructions ainsi que pour des modernisations orientées au cycle de vie d'un bâtiment et pour la maintenance de nos installations ou de celles d'autres fabricants. Grâce à un People Flow® effectif, nous assurons le transport des personnes de manière sûre, confortable et rapide dans et entre les bâtiments.

KONE a plus de sept unités de production dans le monde entier ainsi que huit unités de recherche et de développement. Le siège principal se trouve à Espoo, en Finlande. KONE est cotée en Bourse (NASDAQ OMX, Helsinki) et a généré en 2016 un volume global de 8,8 milliards d'euros avec l'appui de 52 000 employés dans plus de 60 pays. Avec plus de 1000 succursales, KONE veille au bon fonctionnement de plus de 1,1 million d'installations. En Suisse, l'entreprise d'ascenseurs et d'escaliers mécaniques emploie plus de 270 employés. Plus d'informations sur www.kone.ch

Contact

KONE (Suisse) SA
Priska Senn, Marketing & Communications
Ruchstückstrasse 21 | Case postale 131
8306 Brüttsellen
téléphone 044 838 42 09
téléfax 044 838 38 88
E-mail priska.senn@kone.com