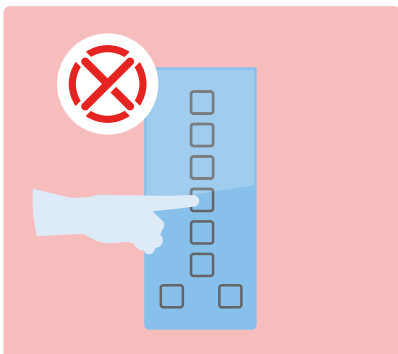


CONSEILS POUR UNE UTILISATION RESPONSABLE DE L'ASCENSEUR : POUR RESTER EN BONNE SANTÉ ET PROTÉGER LES AUTRES

1

ÉVITEZ LE CONTACT DIRECT DES MAINS AVEC LES BOUTONS

Nous recommandons de ne pas toucher les boutons avec les doigts nus. Choisissez de porter un gant ou d'utiliser le bout d'un crayon ou autre pour appuyer sur le bouton.



2

ÉVITEZ LES FOULES

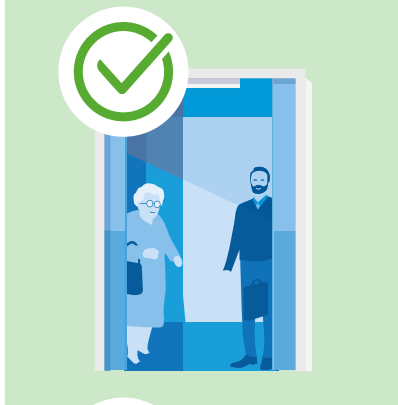
Lorsque l'ascenseur s'ouvre devant vous et que vous constatez qu'il est (trop) plein, soyez patient et attendez le suivant. Ou, si possible, envisagez de prendre les escaliers.



3

GARDEZ VOS DISTANCES

Si vous êtes dans un ascenseur avec d'autres personnes, essayez de garder votre plus grande distance possible avec vos compagnons de voyage.



4

NETTOYAGE RÉGULIER DES SURFACES

Encouragez votre responsable d'établissement à augmenter la fréquence de nettoyage afin que les boutons d'ascenseur, les mains courantes, les murs, les portes et les autres surfaces, comme les écrans tactiles, soient régulièrement nettoyés avec le désinfectant approprié.

